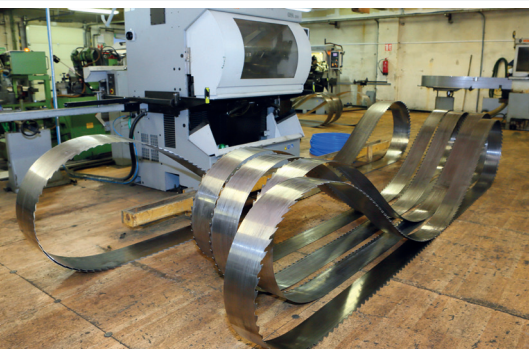


WIDE BAND SAW BLADES
BANDSÄGEN



WIDE BAND SAW BLADES | BANDSÄGEN

Wide Band Saw Blades are supplied:

- » Toothed in coils
- » Ready to use with stellite teeth, set and sharpened, swaged

Application:

For processing both hard and soft wood. A smaller tooth pitch should be selected for hard wood while a larger tooth pitch should be used for soft wood.

Bandsägen werden in folgender Ausführung geliefert:

- » gezahnt auf Rolle
- » gebrauchsfertig mit Stellitezähnen, geschärft und geschwächt oder gestauchte, geschweißt

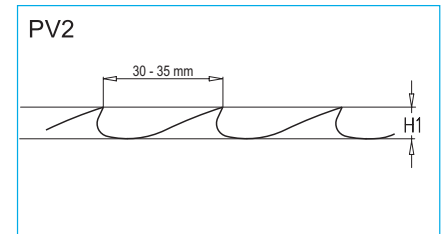
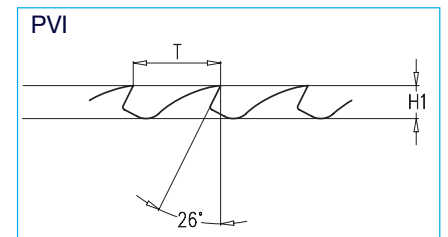
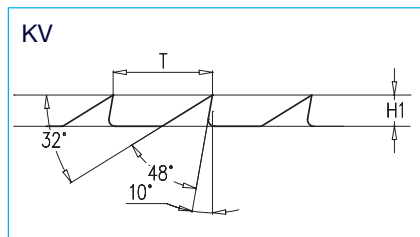
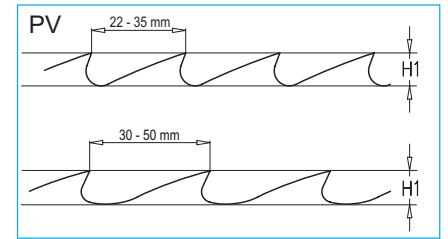
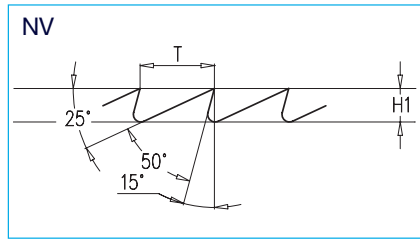
Anwendung:

Für Bearbeitung von Hart- und Weichholz. Für Hartholz ist eine kleinere Zahnteilung, für Weichholz eine größere Zahnteilung zu wählen.

DIMENSIONS | ABMESSUNGEN

TEETH PROFILES | ZAHNAUSFÜHRUNG

Nickel material		
H	S	m
80 mm	1,0 mm	0,65 kg/m
90 mm		0,70 kg/m
100 mm	1,1 mm	0,80 kg/m
120 mm	1,1 mm / 1,2 mm	1,04 kg/m
140 mm	1,2 mm	1,23 kg/m
160 mm	1,4 mm	1,66 kg/m
180 mm		2,00 kg/m
200 mm		2,20 kg/m
210 mm		2,35 kg/m
235 mm	1,6 mm	3,00 kg/m
265 mm		3,39 kg/m



H = band width; S = band thickness; m = weight

H = Bandbreite; S = Banddicke; m = Gewicht

T – teeth pitch [mm], H₁ – teeth height [mm]

T – Zahnteilung [mm], H₁ – Zahnhöhe [mm]

Band Saw Blades are made of Nickel Steel, C75, UDD, Bohler Strip and other materials.

Bandsägen für Stämme werden aus Nickel Stahl, C75, UDD, Bohler Strip und anderen Materialien hergestellt

PILANA SB

Hlavní 51, 768 32 Zborovice

CZECH REPUBLIC

sales.bodies@pilana.cz

GPS:

N 49° 15' 07.68"

E 17° 16' 56.29"

